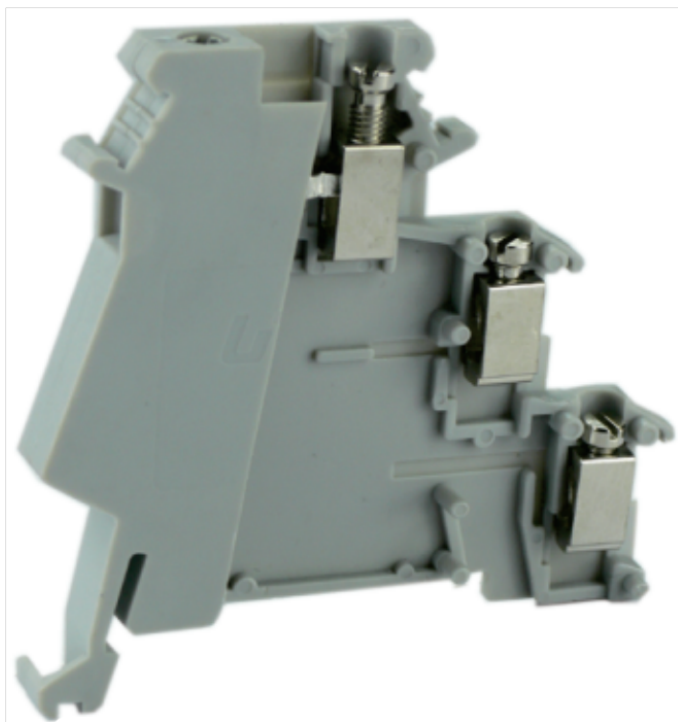


## 接线端子 -UKJ-DK1.5- 011063



接线端子，额定电压：250V，最大工作电流：26A，接线方式：螺钉连接，连接量：3，压线范围：0.2mm<sup>2</sup>-4mm<sup>2</sup>，厚度：6.2mm，高度：54mm，颜色：灰色，安装方式：TH3 5-7.5，TH35-15

### 总览

---

大接线空间无需端头即可连接刚性和柔性导线

紧凑设计可在狭小空间内接线

### 关键商业数据

订货号	011063
-----	--------

### 技术参数

---

### 产品图



电路图

## 概述

层数	3
连接量	3
额定横截面(mm <sup>2</sup> )	4
颜色	灰色
绝缘材料	PA
阻燃等级	V0
额定电压(V)	250V
额定电流(A)	26A
绝缘材料温度	-40 ~ +125
进线方式	两端侧面

## 外形尺寸

宽度(mm)	55
厚度(mm)	6.2
高度(mm)	54

## 连接数据

连接方式	螺钉连接
螺钉公称直径	M3
扭矩(Nm)	0.6-0.8
剥线长度(mm)	8
刚性导线(mm <sup>2</sup> )	0.2-4

刚性导线AWG	30-14
柔性导线(mm <sup>2</sup> )	0.2-2.5
柔性导线AWG	30-14

## 环境条件

工作温度( )	-40 ~ +105
环境温度(存放/运输)( )	-25 ~ +60
相对湿度	30% ~ 90%

## 标准和规范

连接符合标准	IEC 60947-7-1
阻燃等级	V0

## 认证详细

 欧盟CE认证
RoHS 欧盟ROHS认证
 中国CCC认证
 国际防爆IECEx认证
 巴西INMETRO认证
 美国UL/CUL认证