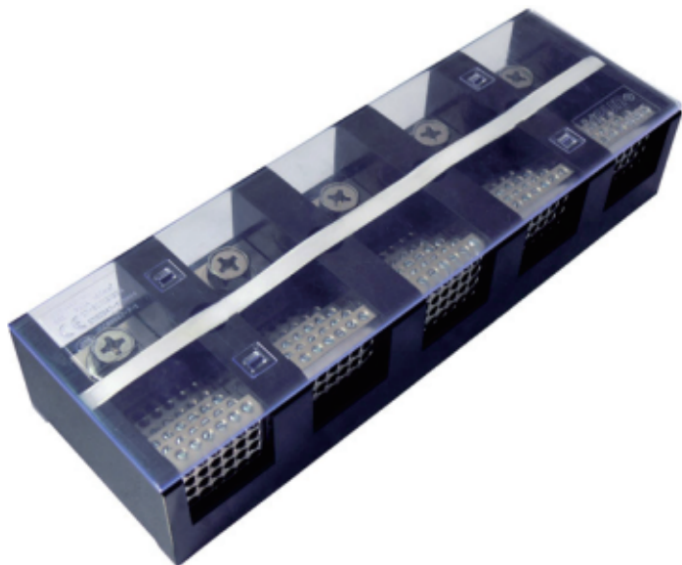


## 接线端子 - UDJ-3005 / 3 × 50-081057



接线端子，额定电压：/，最大工作电流：/，接线方式：螺钉连接，连接量：4，高度53mm，颜色：黑色，安装方式：螺钉安装

### 总览

---

大接线空间无需端头即可连接刚性和柔性导线

紧凑设计可在狭小空间内接线

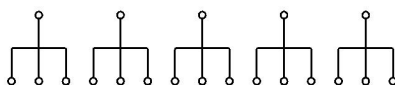
### 关键商业数据

订货号	081057
-----	--------

### 技术参数

---

### 产品图



电路图

### 概述

---

连接量	4
额定横截面(mm <sup>2</sup> )	板式进线150出线16-50
颜色	黑色
绝缘材料	PC
阻燃等级	V0
额定电压(V)	/
额定电流(A)	/
绝缘材料温度	-40 ~ +125
进线方式	端子侧面

## 外形尺寸

长度(mm)	275
宽度(mm)	90
高度(mm)	53

## 连接数据

连接方式	螺钉连接
螺钉公称直径	进M10, 出M8
剥线长度	出16/33
扭矩(Nm)	/
进线截面(mm <sup>2</sup> )	/
进线截面AWG	/
出线截面(mm <sup>2</sup> )	/
出线截面AWG	/
接线结构	一进三出, 分线端子

## 环境条件

工作温度( )	-40 ~ +105
环境温度(存放/运输)( )	-25 ~ +60

相对湿度	30% ~ 90%
------	-----------

## 标准和规范

连接符合标准	IEC 60947-7-1
阻燃等级	V0

## 认证详细

---