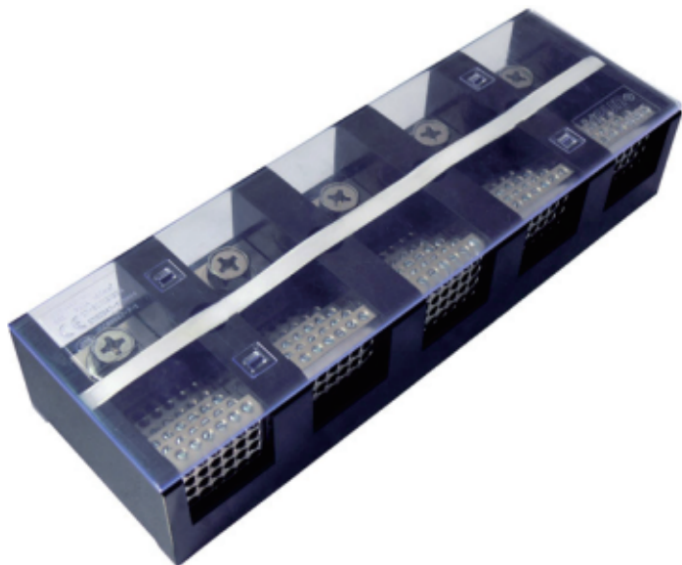


接线端子 - UDJ-3005 / 6 × 25-081059



接线端子，额定电压：/，最大工作电流：/，接线方式：螺钉连接，连接量：7，高度53mm，颜色：黑色，安装方式：螺钉安装

总览

大接线空间无需端头即可连接刚性和柔性导线

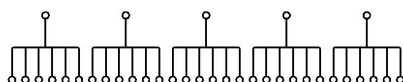
紧凑设计可在狭小空间内接线

关键商业数据

| | |
|-----|--------|
| 订货号 | 081059 |
|-----|--------|

技术参数

产品图



电路图

概述

| | |
|-------------------------|---------------|
| 连接量 | 7 |
| 额定横截面(mm ²) | 板式进线150出线6-25 |
| 颜色 | 黑色 |
| 绝缘材料 | PC |
| 阻燃等级 | V0 |
| 额定电压(V) | / |
| 额定电流(A) | / |
| 绝缘材料温度 | -40 ~ +125 |
| 进线方式 | 端子侧面 |

外形尺寸

| | |
|--------|-----|
| 长度(mm) | 275 |
| 宽度(mm) | 90 |
| 高度(mm) | 53 |

连接数据

| | |
|------------------------|-----------|
| 连接方式 | 螺钉连接 |
| 螺钉公称直径 | 进M10，出M8 |
| 剥线长度 | 出16、33 |
| 扭矩(Nm) | / |
| 进线截面(mm ²) | / |
| 进线截面AWG | / |
| 出线截面(mm ²) | / |
| 出线截面AWG | / |
| 接线结构 | 一进六出，分线端子 |

环境条件

| | |
|---------|------------|
| 工作温度() | -40 ~ +105 |
| | |

| | |
|----------------|-----------|
| 环境温度（存放/运输）（ ） | -25 ~ +60 |
| 相对湿度 | 30% ~ 90% |

标准和规范

| | |
|--------|---------------|
| 连接符合标准 | IEC 60947-7-1 |
| 阻燃等级 | V0 |

认证详细
