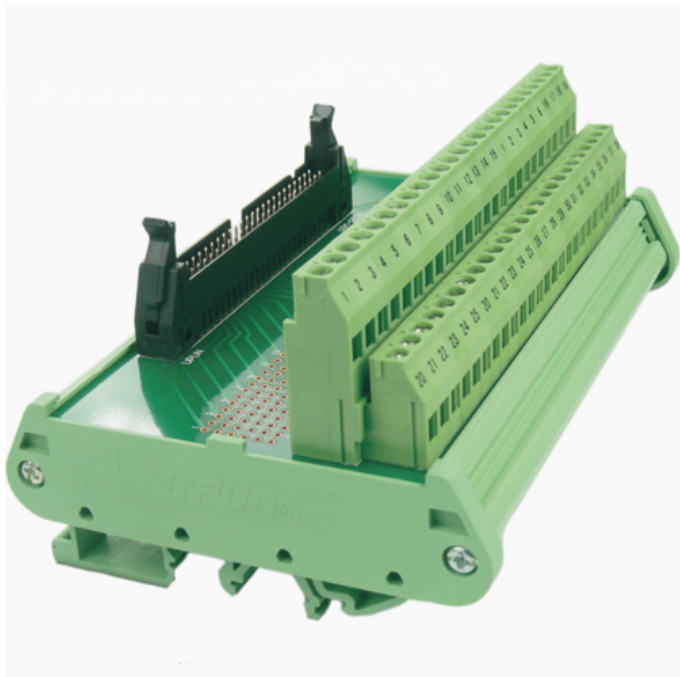


接口模块 - UGM-GC20 - 471008



接口模块，工作电压：24V，工作电流：1A，接口类型：电缆接口，污染等级：2，AWG：20-13，宽度66mm，厚度92mm，颜色：绿色，安装方式：TH15-5.5、TH35-7.5、G32-15

总览

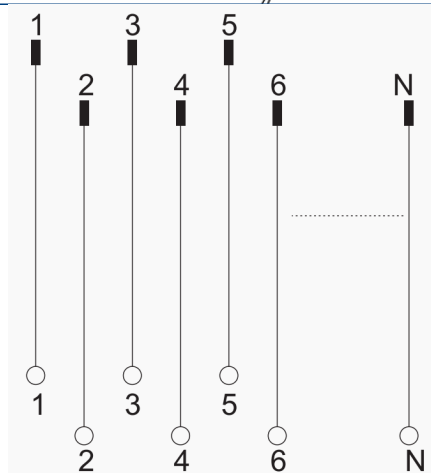
接线快，方便安装

关键商业数据

订货号	471008
-----	--------

技术参数

产品图



电气原理图

概述

导线截面(mm ²)	0.5-2.5
颜色	绿色
材料	PA66
阻燃等级	V0
工作电压(V)	24V
工作电流(A)	1
绝缘材料温度	-40 ~ +125

外形尺寸

厚度(mm)	92
宽度(mm)	/
高度(mm)	66

技术参数

接口类型	电缆接口
针数	20
AWG	20-13

环境条件

--	--

工作温度 ()	-25 ~ +40
储存温度 (存放/运输) ()	-25 ~ +60
相对湿度	5% ~ 85%

标准和规范

连接符合标准	IEC 60947-5-1
污染等级	2

认证详细

CE 欧盟CE认证
