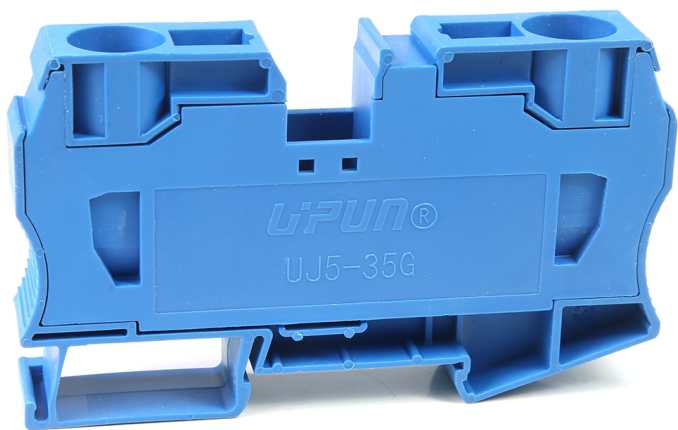


## 接线端子 - UJ5-35(BU) - 421068



接线端子，额定电压：800V，最大工作电流：125A，接线方式：卡簧连接，连接量：2，压线范围：2.5mm<sup>2</sup> -35mm<sup>2</sup>，AWG：14-2，厚度16.2mm，高度58.6mm，颜色：蓝色，安装方式：TH35-7.5、TH35-15

## 总览

大接线空间无需端头即可连接刚性和柔性导线

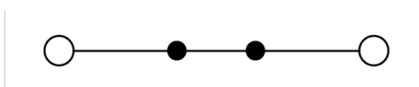
紧凑设计可在狭小空间内接线

## 关键商业数据

订货号	421068
-----	--------

## 技术参数

## 产品图



电路图

## 概述

层数	1
连接量	2

额定横截面(mm <sup>2</sup> )	35
颜色	蓝色
绝缘材料	PA
阻燃等级	V0
额定电压(V)	800
UL电压(V)	600
额定电流(A)	125
UL电流(A)	115
绝缘材料温度	-40 ~ +125
进线方式	端子上方

## 外形尺寸

宽度(mm)	100
厚度(mm)	16.2
高度(mm)	58.6

## 连接数据

连接方式	卡簧连接
剥线长度(mm)	25
刚性导线(mm <sup>2</sup> )	2.5-35
刚性导线AWG	14-2
柔性导线(mm <sup>2</sup> )	2.5-35
柔性导线AWG	14-2








## 环境条件

工作温度( )	-40 ~ +105
环境温度(存放/运输)( )	-25 ~ +55
相对湿度	30% ~ 90%

## 标准和规范

连接符合标准	IEC 60947-7-1
阻燃等级	V0

## 认证详细

 欧盟CE认证
 中国质量认证中心CQC认证
 中国CCC认证
CCS 中国船级社CCS认证
 国际防爆IECEx认证
 US 美国UL/CUL认证
 巴西INMETRO认证
 德国莱茵TUV认证
RoHS 欧盟ROHS认证