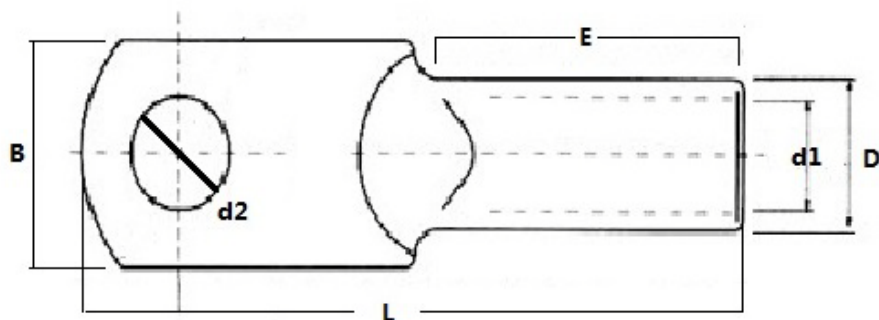


DT10-6 加长型铜管端子

规格书

一、图形 外型尺寸



型号	尺寸 (mm)					
	d2 φ	D φ	d1 φ	E	B	L
DT10-6	6.4	7	5	17	12.5	36
公差值±0.3mm						

二、BOM 表

序号	名称	材质	数量	备注
1	铜管	紫铜	1	

三、工作环境:

适用导线: 10mm²
 环境温度: -55℃~105℃
 海拔: 2000m 以下
 相对湿度: 30%~90%
 污染等级: III