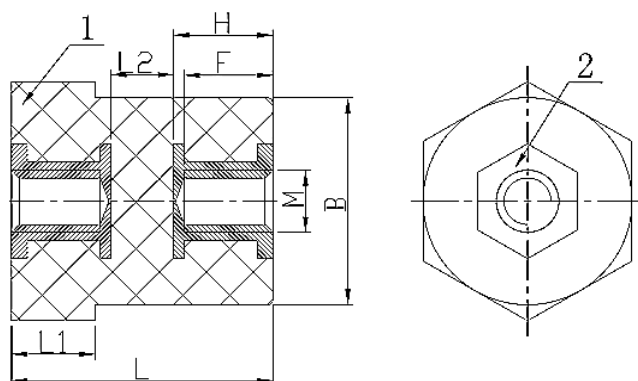


UPJ3-M6×25/16
 新能源车用绝缘柱
 规格书

一、图形
 外形尺寸



型号	尺寸 mm						
	L	L1	L2	B	M	H	F
UPJ3-M6×25/16	25	8	8	16	M6	9.5	8.5
公差值±0.3mm							

二、BOM 表

序号	名称	材质	数量	备注
1	主体	BMC	1	
2	铜件	黄铜	2	

三、性能

- 1、工作温度：-25℃~125℃
- 2、吸水性：≤20mg
- 3、热变形温度（A法）：≥225℃
- 4、弯曲强度：≥90MPa
- 5、螺纹拧紧力矩：6-8 N.m
- 6、耐电压：5000V/min（AC50Hz）
- 7、耐电弧：≥180S
- 8、绝缘电阻：>500MΩ（500V）
- 9、漏电流：< 1mA
- 10、污染等级：III