

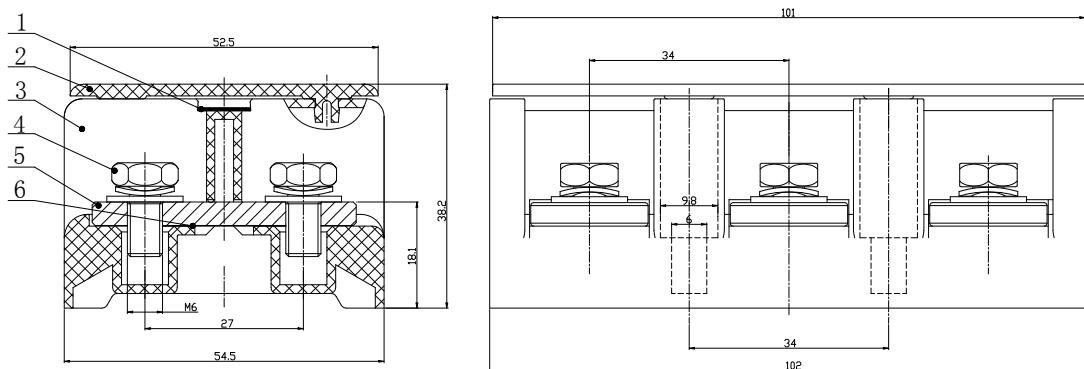
UDJ-1003 大电流接线端子

规格书

>30~120	±0.6
>6~30	±0.35
>3~6	±0.2
>0.5~3	±0.1

一、图形

外型尺寸



注：图中虚线部分为安装孔。

二、BOM 表

序号	名称	材质	数量	备注
1	标记条 L=99mm	PVC (白色)	1	
2	防尘盖	PC(透明)	1	
3	绝缘件	PC 阻燃 (黑色)	1	
4	六角组合螺钉 M6	钢制	6	
5	导电片	铜制	3	
6	不干胶贴纸		3	

三、进线方式：垂直于绝缘件侧面

中心距：34mm

接线规格：25mm²

四、技术参数：

电气参数：660V 100A

五、适用标准：

IEC60947-7-1 GB14048.1-2006 GB/T14048.7-2006

GB/T2829-2002 GB/T2828-2003