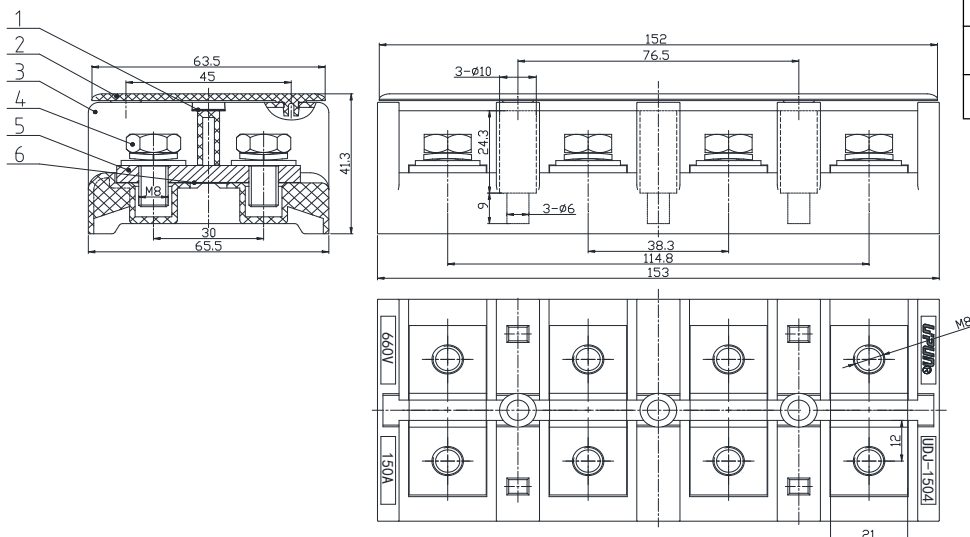


UDJ-1504 大电流接线端子

规格书

一、图形 外型尺寸

| | |
|---------|-------|
| >30~120 | ±0.6 |
| >6~30 | ±0.35 |
| >3~6 | ±0.2 |
| >0.5~3 | ±0.1 |



二、BOM 表

| 序号 | 名称 | 材质 | 数量 | 备注 |
|----|---------------|----------|----|----|
| 1 | 标号片 (L=149mm) | PVC (白色) | 1 | |
| 2 | 防尘盖 | PC (透明) | 1 | |
| 3 | 绝缘件 | PC (黑色) | 1 | |
| 4 | 圆三铁组合螺钉 | 钢制 | 8 | |
| 5 | 导电片 | 铜制 | 4 | |
| 6 | 不干胶贴纸 | | 4 | |

三、进线方式：垂直于绝缘件侧面

中心距：38.3mm

接线规格：16-50mm²

四、技术参数：

电气参数：660V 150A

压接螺钉：M8

螺钉力矩：8-10 N.m

五、安装螺丝孔距：76.5mm

六、适用标准：

IEC60947-7-1

GB14048.1-2006

GB/T14048.7-2006

GB/T2829-2002

GB/T2828-2003